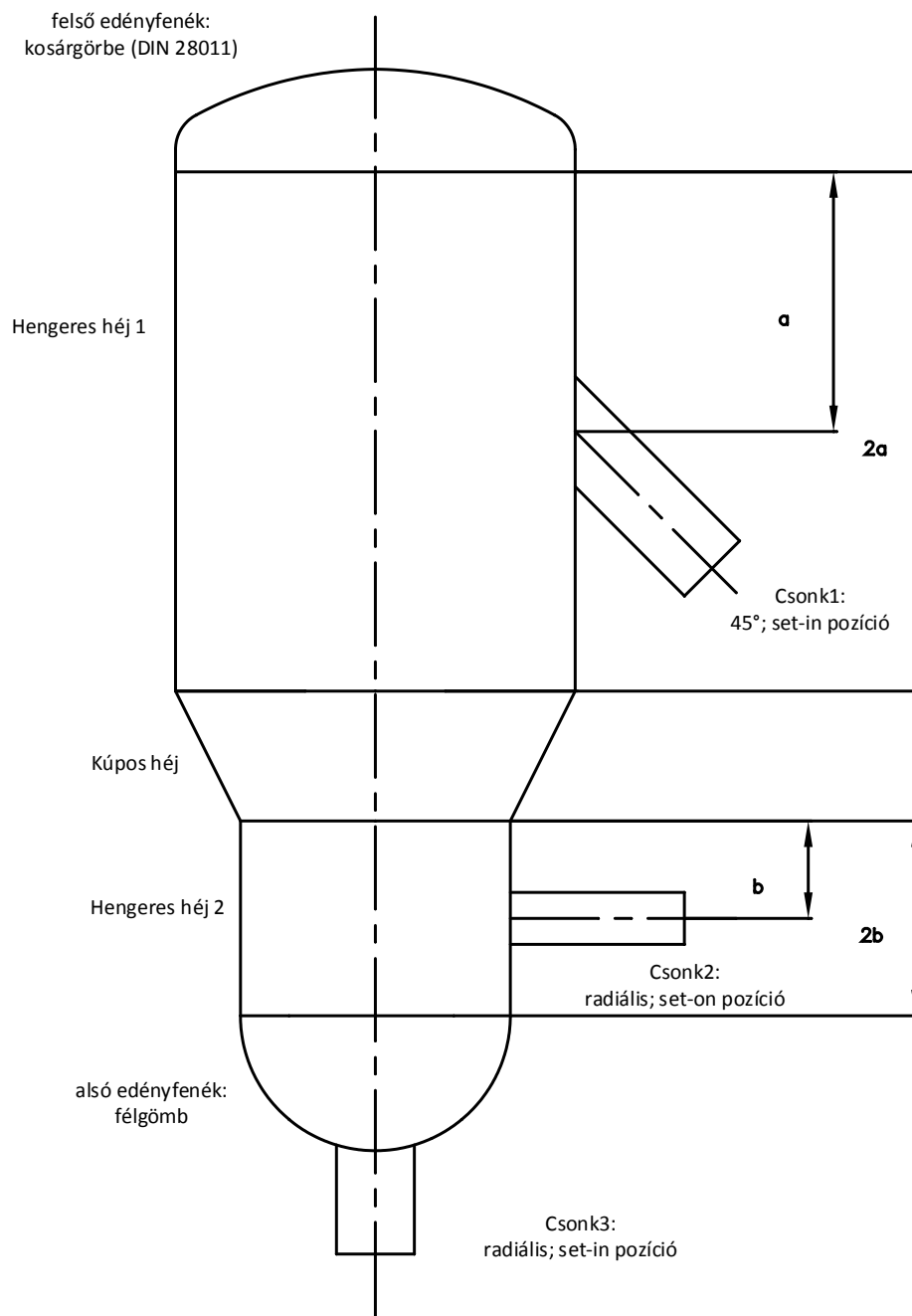


## 2. beadandó feladat

Határozza meg a megadott értékek alapján a két hengeres köpeny, a 3 csonk és a 2 edényfenék szilárdságilag szükséges falvastagságát belső nyomásterhelésre. Ellenőrizze üzemi és tesztállapotra a nyomásterhelést, és határozza meg a próbanyomás értékét.

A számítások eredményeit (ahogy gyakorlaton számoltuk) **november 10-ig** kérem elektronikusan a [vegyet@uni-miskolc.hu](mailto:vegyet@uni-miskolc.hu) címre megküldeni.



Neptun kódja	Anyagminőség	Nyomás	Hőmérséklet (°C)	Hengeres héj 1 átmérője (mm)	Hengeres héj 1 L/D aránya	Hengeres héj 2 átmérője (mm)	Hengeres héj 2 L/D aránya	Felső edényfenék típusa	Kúpos héj félkúpszöge (°)	Kúp sarokgörbület	Csonk1	Csonk1 kinyúlása (mm)	Csonk2	Csonk2 kinyúlása (mm)	Csonk3	Csonk3 kinyúlása (mm)
AFCAPF	P295GH	-1/+4	70	1500	1	1000	1,5	DIN 28011	30	nincs	DN80	250	DN250	140	DN80	150
AKE240	1.4307	-1/+5	120	1700	4	900	1,5	DIN 28013	45	15mm	DN125	200	DN400	220	DN125	110
ARUCLV	1.4311	-1/+7	85	1700	3	1150	1,5	DIN 28011	30	nincs	DN300	250	DN250	180	DN150	150
ASLM7V	1.4311	-1/+8	215	1500	1,5	950	1,5	elliptikus	60	25mm	DN50	200	DN100	260	DN125	110
AXLW98	P235GH	-1/+5,5	260	2700	3	850	2,5	DIN 28011	30	nincs	DN150	250	DN125	260	DN80	120
B2269A	1.4307	-1/+7	195	2600	2,5	750	3	DIN 28011	30	nincs	DN300	250	DN300	180	DN80	150
BF2MKL	P235GH	-1/+3	115	1800	1,5	900	3	DIN 28013	45	15mm	DN50	150	DN150	260	DN100	130
BRZIV1	P295GH	-1/+8,5	115	2000	1	1450	1	DIN 28011	30	nincs	DN65	250	DN400	300	DN300	120
BVMQIC	1.4307	-1/+3	265	2000	3,5	1450	1	elliptikus	60	25mm	DN50	150	DN300	260	DN50	100
BYJPPZ	1.4301	-1/+3,5	275	2100	1,5	1550	1	DIN 28011	30	nincs	DN65	200	DN350	300	DN65	110
C54190	P295GH	-1/+5,5	110	2500	1	500	3	DIN 28011	30	nincs	DN150	250	DN200	260	DN150	150
CBEDVN	P235GH	-1/+6,5	185	2500	2	650	1,5	DIN 28013	45	15mm	DN250	200	DN300	140	DN65	140
CP8CHS	P235GH	-1/+7,5	95	1800	3,5	1250	3	elliptikus	60	25mm	DN250	150	DN300	220	DN200	100
CQEYTM	P265GH	-1/+5,5	165	2300	4	1400	3	elliptikus	60	25mm	DN150	250	DN400	260	DN300	120
CVB25N	P235GH	-1/+3	305	2600	2,5	1400	2,5	DIN 28011	30	nincs	DN50	150	DN150	260	DN50	130
D1RDLQ	1.4301	-1/+7,5	205	2700	4	850	3	DIN 28011	30	nincs	DN300	150	DN80	220	DN100	100
DAU4U2	P265GH	-1/+3,5	80	2700	4	1200	2,5	DIN 28013	45	15mm	DN65	200	DN200	300	DN65	140
DM2MVH	1.4301	-1/+2	285	2400	2,5	1800	3	DIN 28013	45	15mm	DN32	200	DN100	180	DN250	110
DMQN9C	1.4301	-1/+6	215	1700	3	1400	3	DIN 28013	45	15mm	DN200	150	DN300	300	DN50	100
E05IO8	1.4311	-1/+7,5	150	1600	2	900	2	elliptikus	60	25mm	DN200	150	DN150	220	DN50	130
E7CX8Z	P295GH	-1/+2	245	1800	3,5	1250	1,5	DIN 28011	30	nincs	DN32	200	DN200	180	DN250	140
EIIZ5K	1.4301	-1/+4	135	2000	3,5	1100	2	DIN 28013	45	15mm	DN80	250	DN250	140	DN150	150
FAELTT	P295GH	-1/+1,5	180	1900	2,5	1200	1,5	DIN 28011	30	nincs	DN25	150	DN300	140	DN100	100
FD5E6F	1.4307	-1/+6	270	1500	1	950	2,5	DIN 28011	30	nincs	DN200	150	DN150	300	DN100	130
FESSQQ	P295GH	-1/+5	250	2600	2,5	750	1	DIN 28013	45	15mm	DN125	200	DN100	220	DN65	110
FFQ4QH	P265GH	-1/+8,5	170	1800	4	1100	1	elliptikus	60	25mm	DN200	250	DN250	300	DN80	150
FKS4P1	1.4307	-1/+3,5	125	1900	3	1000	3	elliptikus	60	25mm	DN65	200	DN200	300	DN125	140
FU2LS0	1.4307	-1/+6,5	130	2700	2	700	2,5	DIN 28011	30	nincs	DN250	200	DN100	140	DN250	110
FVFF1Y	1.4301	-1/+6,5	280	1600	2,5	1050	2,5	DIN 28013	45	15mm	DN250	200	DN200	140	DN125	140
G4VCQV	P295GH	-1/+4,5	185	2700	2	1100	1,5	elliptikus	60	25mm	DN100	150	DN150	180	DN200	130
GZLNFJ	P235GH	-1/+4,5	60	1600	2	800	1	elliptikus	60	25mm	DN100	150	DN300	180	DN100	100
H0ECXS	1.4311	-1/+4	80	2200	2	1650	2,5	elliptikus	60	25mm	DN80	250	DN400	140	DN80	120
H2W0VU	1.4301	-1/+7	140	1500	2	800	1	DIN 28013	45	15mm	DN300	250	DN125	180	DN300	120
HEVUAZ	P295GH	-1/+6	175	2400	4	1500	1,5	DIN 28011	30	nincs	DN200	150	DN450	300	DN50	130
HM90MA	1.4301	-1/+3	210	2200	4	1500	1	DIN 28011	30	nincs	DN50	150	DN450	260	DN200	130
I8BLV4	P265GH	-1/+5	100	2400	1	400	2	elliptikus	60	25mm	DN125	200	DN300	220	DN125	140
I9I23Z	P265GH	-1/+4	175	2600	2,5	1000	1	elliptikus	60	25mm	DN80	250	DN125	140	DN150	120
IVWKYC	1.4311	-1/+2,5	295	2500	2,5	1600	1,5	elliptikus	60	25mm	DN40	250	DN125	220	DN300	120
J9725K	P235GH	-1/+8,5	225	1600	2	1050	3	DIN 28013	45	15mm	DN65	250	DN125	300	DN150	120
KYMOGQ	P265GH	-1/+4,5	240	2500	1,5	650	2,5	elliptikus	60	25mm	DN100	150	DN80	180	DN50	100

Neptun kódja	Anyagminőség	Nyomás	Hőmérséklet (°C)	Hengeres héj 1 átmérője (mm)	Hengeres héj 1 L/D aránya	Hengeres héj 2 átmérője (mm)	Hengeres héj 2 L/D aránya	Felső edényfenék típusa	Kúpos héj félkúpszöge (°)	Kúp sarokgörbület	Csonk1	Csonk1 kinyúlása (mm)	Csonk2	Csonk2 kinyúlása (mm)	Csonk3	Csonk3 kinyúlása (mm)
LF7EQA	P295GH	-1/+8	255	2100	1,5	1800	2,5	DIN 28011	30	nincs	DN300	200	DN500	260	DN125	140
MB08NI	P235GH	-1/+6	120	2600	1	600	1,5	DIN 28013	45	15mm	DN200	150	DN80	300	DN200	100
NDDKUP	P235GH	-1/+5	155	2200	4	1300	2	DIN 28013	45	15mm	DN125	200	DN350	220	DN250	110
O1L06G	1.4307	-1/+2	135	2200	2,5	1650	2	elliptikus	60	25mm	DN32	200	DN500	180	DN65	140
PMX2YO	1.4307	-1/+2,5	200	2100	4	1400	2,5	elliptikus	60	25mm	DN40	250	DN400	220	DN150	120
Q4T8HS	P235GH	-1/+2	190	2000	3,5	1300	1	DIN 28011	30	nincs	DN32	200	DN350	180	DN125	110
Q7AER1	1.4311	-1/+3	155	2400	1	800	1	DIN 28013	45	15mm	DN50	150	DN80	260	DN100	100
RD5J9M	1.4301	-1/+2,5	145	2300	3	1750	1	DIN 28013	45	15mm	DN40	250	DN600	220	DN80	150
RL2INN	P295GH	-1/+2,5	105	1700	3,5	800	3	DIN 28013	45	15mm	DN40	250	DN125	220	DN80	120
S4BYJZ	P235GH	-1/+4	230	2400	1,5	550	1,5	DIN 28013	45	15mm	DN80	250	DN200	140	DN100	150
SMEZWW	P265GH	-1/+7,5	245	2000	3,5	1700	2,5	elliptikus	60	25mm	DN100	150	DN450	220	DN100	130
SSIJVK	1.4311	-1/+3,5	220	2300	1,5	450	3	DIN 28011	30	nincs	DN65	200	DN300	300	DN200	140
TES9VC	P235GH	-1/+7	235	1900	1,5	1600	2	DIN 28013	45	15mm	DN300	250	DN400	180	DN80	120
U67G4V	P235GH	-1/+4,5	90	2300	3	1750	2	DIN 28013	45	15mm	DN100	150	DN450	180	DN100	130
UMTFP0	P235GH	-1/+2,5	255	1900	3,5	1350	2,5	DIN 28013	45	15mm	DN40	250	DN250	220	DN300	150
V6I4PM	1.4311	-1/+6,5	225	1800	1	1500	3	elliptikus	60	25mm	DN250	200	DN350	140	DN65	110
VA3RX5	P235GH	-1/+1,5	125	2100	1	1550	2	DIN 28013	45	15mm	DN25	150	DN450	140	DN50	130
VB822R	P235GH	-1/+8,5	265	2200	1,5	1900	1	DIN 28013	45	15mm	DN300	250	DN600	300	DN150	150
VU65W4	1.4311	-1/+4,5	145	2100	3	1200	2,5	DIN 28013	45	15mm	DN100	150	DN300	180	DN200	100
VWGRUA	P265GH	-1/+8	105	1900	1	1350	2,5	elliptikus	60	25mm	DN50	200	DN350	260	DN250	110
W2BXGA	1.4307	-1/+5,5	205	1600	3	1300	2	DIN 28011	30	nincs	DN150	250	DN250	260	DN300	150
WO6UXQ	P235GH	-1/+3,5	165	2500	2	900	2	DIN 28011	30	nincs	DN65	200	DN100	300	DN125	110
WV0XCS	P235GH	-1/+1,5	85	1500	2	600	3	DIN 28011	30	nincs	DN25	150	DN80	140	DN50	100
XHTVEN	P265GH	-1/+2	95	1600	3	700	1,5	elliptikus	60	25mm	DN32	200	DN100	180	DN65	110
XX8KWV	P235GH	-1/+5	195	1500	3	1200	1	elliptikus	60	25mm	DN125	200	DN200	220	DN250	140
XXPK7Z	1.4307	-1/+1,5	275	2300	1,5	2000	2	elliptikus	60	25mm	DN25	150	DN80	140	DN200	100
YBLIOB	P235GH	-1/+8	160	1700	3,5	1000	2	DIN 28011	30	nincs	DN200	200	DN200	260	DN65	140
ZQ3DY1	P265GH	-1/+1,5	235	1700	2,5	1150	2	DIN 28011	30	nincs	DN25	150	DN150	140	DN200	130